

Perm-A-Barrier® Detail Membrane

Öntapadó gumi-bitumen / polietilén alapanyagú szalag, lég- és párazáró réteggént való alkalmazásokra

Termékleírás

A Perm-A-Barrier® Detail Membrane ideális megoldás az épületek magasban lévő kritikus felületeinek tömítésére és védelmére a természeti erők kártékony hatásai ellen. Minimálisra csökkentve a levegő és pára beáramlását a külső falon át az átmeneti sávokon, a Perm-A-Barrier® Detail Membrane:

- Lezárja az átmeneti és részletsávokat, hogy biztosítsa a folyamatos léggátat
- Megakadályozza az épület külső burkolatának idő előtti romlását.

A termék előnyei

- **Tapadás a teljes felületen** – a szélterhelést közvetlenül az aljzathoz továbbítja.
- **Vízáró és nedvességet át nem eresztő** – áthatolhatatlan a folyékony víz és vízpára számára.
- **Légzáró** – felülmúlja a léggátat képező membránokkal szemben támasztott általános követelményeket.
- **Keresztlaminált hordozófolia** – méretállandóságot, magas szakítószilárdságot, pontnyomás- és ütésállóságot biztosít.
- **Hidegen felhelyezhető** – nincs lángveszély; az öntapadó átlapolások biztosítják a folytonosságot.
- **Rugalmas** – alkalmazkodik a kisebb süllyedési és zsugorodási mozgásokhoz.
- **Ellenőrzött vastagság** – a gyárilag előállított szalag biztosítja a konstans, fix helyszíni alkalmazást.
- **Agresszív, könnyen idomuló tapadóanyag** – lehetővé teszi az öntömítést a mechanikus rögzítőelemek körül.
- **Széles alkalmazási hőmérsékleti tartomány** – a Perm-A-Barrier® Detail Membrane alkalmazásakor a fogadó felület és a környezet hőmérséklete - 5°C és e feletti lehet.

Főbb alkalmazási területek

- Illesztések és csomóponti részek tömítése, a folytonos lég- és párazárás létrehozása érdekében.
- Nyílászárók tömítése
- Épületszerkezetek tömítése a folytonos homlokzatok megvalósításáért
- Teraszok és függőkertek befejező munkáinál
- Víz- és gázcsővezetékek korrózió elleni védelmére
- Vízvezeték-szerelési és vízelvezetési munkák segédanyaga
- Öntapadó Bituthene® szigetelőlemezek kiegészítő anyaga

Beépítés

Hőmérséklet:

A Perm-A-Barrier® Detail Membrane csak száraz időben és akkor alkalmazható, ha az aljzat és a levegő hőmérséklete -4°C felett van.

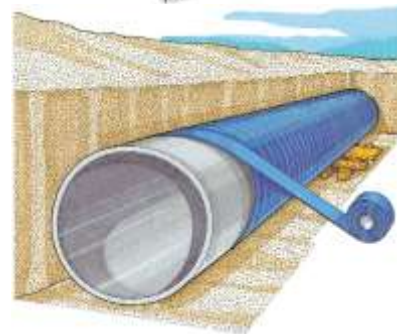
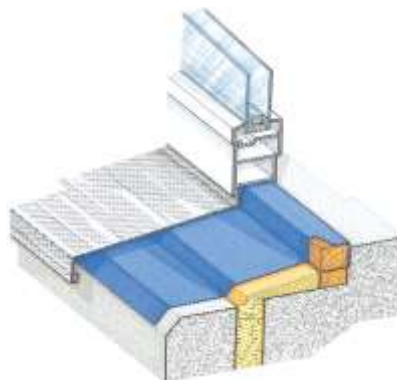
Felület előkészítés:

A felületnek simának, tisztának, száraznak és pórusoktól, szilánkos lepattogzó részekről, laza kövektől, laza szögektől, éles kiszögellésektől mentesnek kell lennie vagy bármilyen anyagtól, mely akadályozza a vízzáró szegély tapadását, illetve a szabályszerű beépítését. Tisztítsa meg a laza portól vagy szennyeződéstől egy tiszta, száraz, ronggyal vagy kefével való letörléssel azt a felületet, amelyre a vízzáró szalagot fel fogja helyezni.

Ha nedves az aljzat, ki kell szárítani vagy használjunk Bituthene® Primer B2-t, hogy előkészítsük a felületet az öntapadó szalag fogadására. NE HASZNÁLJUNK semmilyen más gyártmányú kellősítőt a Perm-A-Barrier® Detail Membrane alatt.

Kellősítés:

A Bituthene® Primer B2 oldószer tartalmú, nedvességtűrő kellősítőanyag, mely intenzív, nagy tapadású felület-előkészítést eredményez a kezelt területen. Felhasználásra kész csomagolásban kerül forgalomba, megkönnyíti a Perm-A-Barrier® Detail Membrane hosszantartó tapadását különféle aljzatokhoz.



A bemutatott részletrajzok csak jellegzetes ábrák és nem kiviteli tervek. A kiviteli tervek elkészítéséhez nyújtandó segítségért és kiegészítő műszaki tanácsért kérjük, vegyék fel a kapcsolatot a forgalmazóval.

A rendszer részei

- **Perm-A-Barrier® Detail Membrane** – teljes felületén tapadó vízzáró szegély a kritikus részletsávok védelmére és lezárására.
- **Bituthene® Primer B2** – nedvességtűrő kellősítőanyag „zöld” betonhoz vagy nedves fogadófelületekre.

- **Bituthene® Mastic kenhető típusú** – gumibitumen alapanyagú tömítőanyag a foltnyi felületek, végződés, téglafal-bekötések, stb. tömítésére.
- **Bituthene® Liquid Membrane** – kétkomponensű, kenhető, modifikált bitumenes uretán a foltnyi felületek, végződés, téglafal-bekötések, stb. tömítésére.

Alkalmazás

Vágyjuk könnyen kezelhető hosszúságú darabokra a Perm-A-Barrier® Detail Membrane szalagot. Távolítsuk el a szilikonos védőpapírt kb. 20 cm-en, hogy láthatóvá váljon a gumi-bitumen réteg és helyezzük óvatosan az aljzatra. Mihamarabb határozottan nyomjuk a helyére egy kézi simító fémhengerrel vagy egy szerszámkés hátával, biztosítva ezzel a teljes tapadást a felülethez, ami megelőzi a vízvándorlást a szalag alatt.

Folytassuk a szilikonos védőpapír eltávolítását lassanként, miközben folyamatosan fektetjük le a szalagot. A szomszédos szalagdarabokat és a szabott széleket 25 mm-rel lapoljuk át, a tekercsvégek átlapolása 50 mm legyen, melyet szintén hengereljük le a simító fémhengerrel.

Ha redők képződnek, akkor a kérdéses területet óvatosan ki kell vágni és a fent említett módszerrel pótolni. A javításra használt darabot úgy kell egy kézi simítóhengerrel mihamarabb a helyére nyomni, hogy biztosítva legyen a folyamatos és közvetlen kapcsolat az aljzattal.

Korlátozások

A Perm-A-Barrier® Detail Membrane szalagot nem szabad felhasználni olyan helyeken, ahol véglegesen ki van téve UV - sugárzásnak és belátható időn belül - mely nem több mint 60 nap - el kell takarni.

Membrán Védelem

A Perm-A-Barrier® Detail Membrane szalagot meg kell védeni a más szakmák vagy építőanyagok által okozott sérülésektől.

Tárolási és kezelési információk

Minden anyagot védeni kell az esőtől és a fizikai sérüléstől. A munka helyszínén nem lehet két egymásra helyezett Perm-A-Barrier® Detail Membrane tekerccseket tartalmazó raklap. Biztosítsunk takarást a raklap tetején és minden oldalról úgy, hogy a megfelelő szellőzés is biztosítva legyen.

Tároljuk úgy a szalagokat, hogy hosszabb ideig ne legyenek kitéve +32°C feletti hőmérsékletnek. Minden terméket száraz helyen kell tárolni, távol minden magas hőmérséklettől, lángtól és szikrától. Csak annyi anyagot tároljon a felhasználás helyszínén, ami egy napi munkához elegendő.

Biztonság

A Perm-A-Barrier® termékeket megfelelően kell kezelni. A tömítőanyag és az oldószer tartalmú kellősítőanyagok gőzei ártalmasak és gyúlékonyak. Ezeknek a termékeknek a biztonságos kezeléséről, tárolásáról, a személyes védelemről a lehető legjobb információk állnak rendelkezésre, melyeket egészségügyi és környezetvédelmi szempontok figyelembevételével állítottak össze. Felhasználás előtt tanulmányozza a termék csomagolásán elhelyezett feliratot és az anyag Biztonsági Adatlapját, melyet kérjen a forgalmazótól.

Fizikai jellemzők

Tulajdonság	Jellemző érték	Vizsgálati módszer
Vastagság	1.0 mm	ASTM D3767 A módszer
Minimum szakító szilárdság (membrán)	2,8 MPa	ASTM D412 C módosítás
Minimum szakító szilárdság (hordozófolia)	34,5 MPa	ASTM D412 C módosítás
Minimum szakadási nyúlás (gumi-bitumen)	200 %	ASTM D412 C módosítás
Rugalmasság, hajlíthatóság (180° -os hajlítás 25 mm-es tüske körül)	Megfelelt -32°C-on	ASTM D1970
Ciklikus repedésvizsgálat, 3.2 mm -32°C-on	Változatlan maradt.	ASTM C836
Minimum pontnyomásállóság (membrán)	178 N	ASTM E154
Átlapolás tapadószilárdsága a minimum alkalmazási hőmérsékleten	700 N / m szélesség	ASTM D1876 módosított
Vízgőz áteresztőképesség (maximum áthatolás)	2,9 ng/Pa.s.m ²	ASTM E96 B módszer
Levegő áteresztőképesség (68 Pa Hg nyomáskülönbségen mérve)	< 0.001 l/s/m ²	ASTM E330
Vízfelvétel (súlynövekedés 24 óra múlva)	0.1 %	ASTM D570

Kiszerezés

Perm-A-Barrier®	Méretek	Csomagolás	Tekerccsúly
Detail Membrane 100	100 mm x 22,9 m	9 tekercs	3,2 kg
Detail Membrane 150	150 mm x 22,9 m	6 tekercs	4,7 kg
Detail Membrane 225	225 mm x 22,9 m	4 tekercs	6,9 kg
Detail Membrane 300	300 mm x 22,9 m	3 tekercs	9,7 kg
Kiegészítő termékek:		Eszközök:	Tárolás:
Bituthene® Primer B2	25 literes fémkanna	Éles vágókés (visszahúzható éllel), simító fémhenger	Száraz helyen, +32°C alatti hőmérsékleten
Bituthene® Mastic	4.5 literes fémkanna		
Bituthene® LM	5.7 literes fémkanna		

További információért és szaktanácsért kérjük, forduljon a magyarországi forgalmazóhoz:

ISOPROF Szigetelésforgalmazó Kft.
Honlap: www.isoprof.hu

1029 Budapest, József Attila útja 25.
E-mail: isoprof@isoprof.hu

Telefon / fax: (1) 223-0240
Mobiltelefon: +36 20 9627 997

Az adatokon és szaktudáson alapuló, igaz és pontos közölt információkat a felhasználó tájékoztatása, megfontolása és megerősítése céljából adjuk ki. Mivel a beépítés körülményei kívül esnek ellenőrzésünkön, az elkészült munka minőségét nem szavatoljuk. Kérjük, olvassa el valamennyi, az értékesítési feltételeinkkel kapcsolatos, az általunk szállított anyagokra vonatkozó ajánlatot és tanácsot, beleértve korlátozott szavatossági és jogorvoslati lehetőségeinket! A közölt ajánlatok és tanácsok nem hágnak át semmilyen törvényes előírást és nem sértik valamely harmadik fél érdekeit.