

THE BRAND YOU KNOW AND TRUST HAS A NEW NAME

GRACE



gcp applied technologies

# Bituthene<sup>®</sup> LM (Liquid Membrane) Keverés & Alkalmazás

# **Bituthene<sup>®</sup> LM (Liquid Membrane)**

**Kétkomponensű elasztomer kenhető folyadék,  
GCP gyártmányú vízszigetelő membránokkal  
együtt felhasználva**

# Bituthene® LM (Liquid Membrane)

- ❖ **Folyékony az alkalmazás idején–**
  - alkalmazkodik a szabálytalan felületekhez
- ❖ **Vízállóság –**
  - vízgőznek és víznyomásnak is ellenáll
- ❖ **Kemény, gumyszerű anyag –**
  - rugalmas és ellenáll a sérüléseknek
- ❖ **Toldásnélküli –**
  - hézagmentes membránt képez
- ❖ **Vegyileg kezelt –**
  - hőmérséklet változások nem befolyásolják az üzemidő alatt
- ❖ **Preprufe® és Bituthene® kompatibilis –**
  - Kiegészíti mindkét vízszigetelő rendszert

Bituthene™

# LM Liquid Membrane

Információk a fémtartályon

## Bituthene LM Part A

Contains Naphthenic Oil

- May cause cancer.
- Avoid contact with skin.
- Wear protective clothing.
- After contact with skin wash immediately with plenty of soap and water.



**TOXIC**

## Bituthene LM Part B

Contains Isocyanate

- May cause sensitisation by inhalation.
- In case of contact with eyes rinse immediately with plenty of water and seek medical advice.
- After contact with skin wash immediately with plenty of soap and water.
- In case of insufficient ventilation wear suitable respiratory equipment.
- In case of accident or if you feel unwell seek medical advice (show the label where possible).



**HARMFUL**

"Restricted to professional users"

The combined risks and precautions should be considered when mixing and applying Bituthene LM Parts A and B.

Grace Construction Products Limited Ajax Avenue Slough Berkshire SL1 4BH United Kingdom  
Tel +44 (0)1753 692929 Fax +44 (0)1753 691623

**GRACE**  
Construction Products

**Bituthene® LM – Egészség és biztonság**

## Információk a fémtartályon

- Contents: 5.7 litre pack  
Part A and Part B
- Storage: Cool and dry
- Shelf life: 2 years
- Mix thoroughly using slow speed (100-150 rpm) drill and MR 2 paddle.
- Apply by trowel 2.5mm thick.
- Pot life approximately 1 hour.
- Allow to cure for 24 hours before applying Bituthene.
- See data sheet for full mixing and installation instructions.

**Bituthene® LM – Alkalmazási útmutató**

Légzésvédő maszk –  
ha a keverés és az  
alkalmazás természetes  
szellőzés nélküli zárt  
térben történik.

Csavarhúzó a  
Bituthene LM  
fémkanna  
felnyitásához

PVC kesztyű a bőr  
védelmére

MR2 keverőlapát  
vagy ehhez  
hasonló

110V kis sebességű  
keverőgép (100-500  
fordulatszámú)

**Bituthene® LM – Szükséges segédeszközök**



Munkavédelmi sisak

Szemvédelem - Biztonsági szemüveg vagy sisakrostély

Munkaruha

PVC kesztyű

**Bituthene® LM – Szükséges segédeszközök**



Csavarhúzó a fűlek  
felnyitásához

**Bituthene® LM – Kanna felnyitása**





„B” komponens


**Bituthene® LM – A kanna tartalma**



**„B” komponens**  
**Reagens anyag**

**„A” komponens**  
**Bázis anyag**

**Bituthene® LM – A kanna tartalma**



Ajánlott az „A” komponens előkeverése, amennyiben a levegőhőmérséklet +20°C alatt van.

**Bituthene® LM – „A” komponens előkeverése**



**Bituthene® LM – Hozzáadjuk a „B” komponenst**



Adjuk hozzá a „B” komponens teljes mennyiségét az „A” komponens teljes mennyiségéhez.

**Bituthene® LM – A „B” komponens hozzáadása**



- ❖ Előkeverjük az „A” komponens bázis anyagot kb. 2 percig.
- ❖ Adjuk hozzá a „B” komponens (világos színű) teljes mennyiségét az „A” komponens (fekete színű) teljes mennyiségéhez.
- ❖ Használjunk egy kisebbeségű keverőgépet, melynek 80 mm átmérőjű MR2 keverőlapátja van (vagy ehhez hasonlót):
  - Keverjük össze a két komponenst 1 percig kis sebességen (100 fordulat/perc).
  - Folytassuk a keverést további 2-3 percig 200-300 fordulat / perces sebességgel mindaddig, amíg egyenletes keveréket nem kapunk.
  - Kaparjuk meg az edény oldalát és alját is annak érdekében, hogy tökéletes elegyet kapjunk.

+10°C alatti levegőhőmérséklet esetén tároljuk az anyagot egy éjszakán át  
+20°C-on, hogy megkönnyítsük a keverést és a bedolgozást.

**Bituthene® LM – Keverés**



Amikor a Bituthene® LM anyagot szellőzés nélküli, zárt térben keverjük és alkalmazzuk, szükség lehet egy szerves gőz patronnal ellátott légszűrő készülék használatára, illetve egy jól megtervezett patroncsere ütemtervre is.

**Bituthene® LM – Keverés**



**Bituthene® LM – Keverék**





**Tisztítsuk meg a használt eszközöket és a felszerelést oldószerrel még mielőtt a Bituthene® LM kikeményedne.**

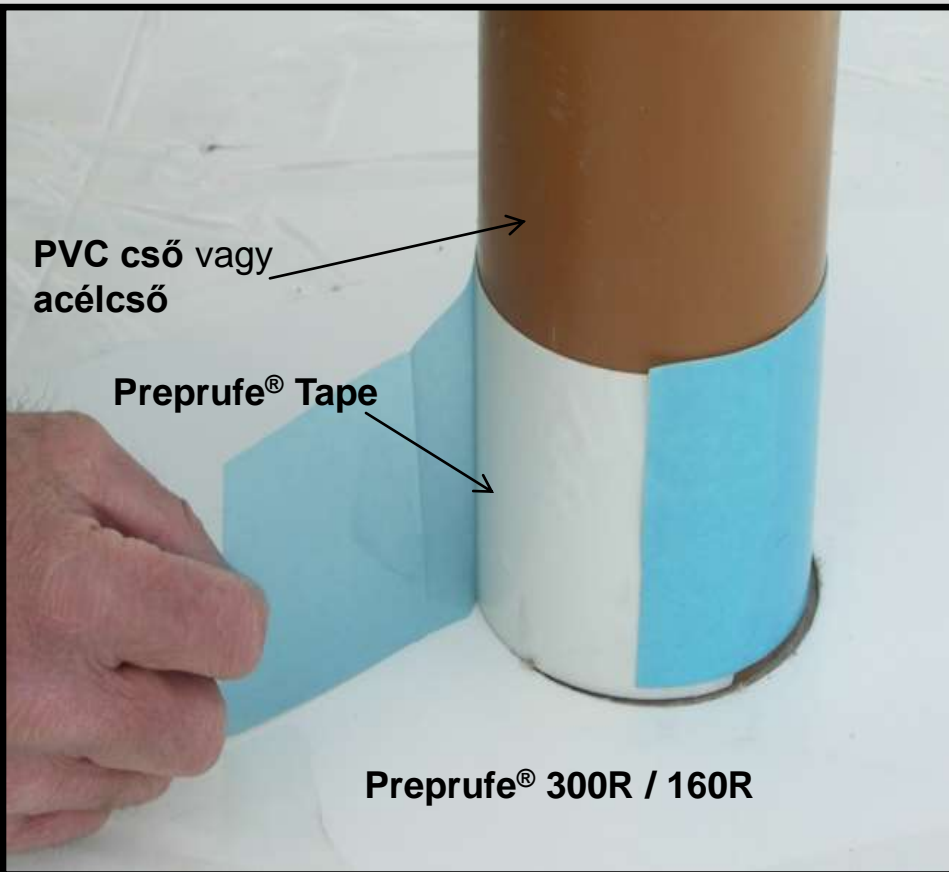
**A Bituthene® LM egy része eltávolítható a keverőlapátról úgy is, hogy nagy sebességgel megforgatjuk egy üres vödörben. Végezzük nagy elővigyázatossággal ezt a műveletet.**

**Bituthene® LM – Felszerelés megtisztítása**

## Alkalmazás

Az anyagot legalább 2,5 mm vastagságban vigyük fel a felületre simító-kanállal vagy simítólappal, töltőpisztollyal vagy gumi-betétes kézi simítóval.

**A Bituthene® LM-t a bekeveréstől számított 1 órán belül fel kell használni. A besűrűsödött anyagot már ne használjuk fel.**



**A Bituthene® LM-t – a tökéletes vízzárás érdekében – hagyjuk 24 órán keresztül állni, csak ezután kezdjük meg az eltakarását.**



**Bituthene® LM – Preprufe® membrán áttörései körüli szigetelések**



**Bituthene® LM – Alkalmazások**



Preprufe® szigetelése a pilléroszlopok körül



**Bituthene® LM – Alkalmazások**



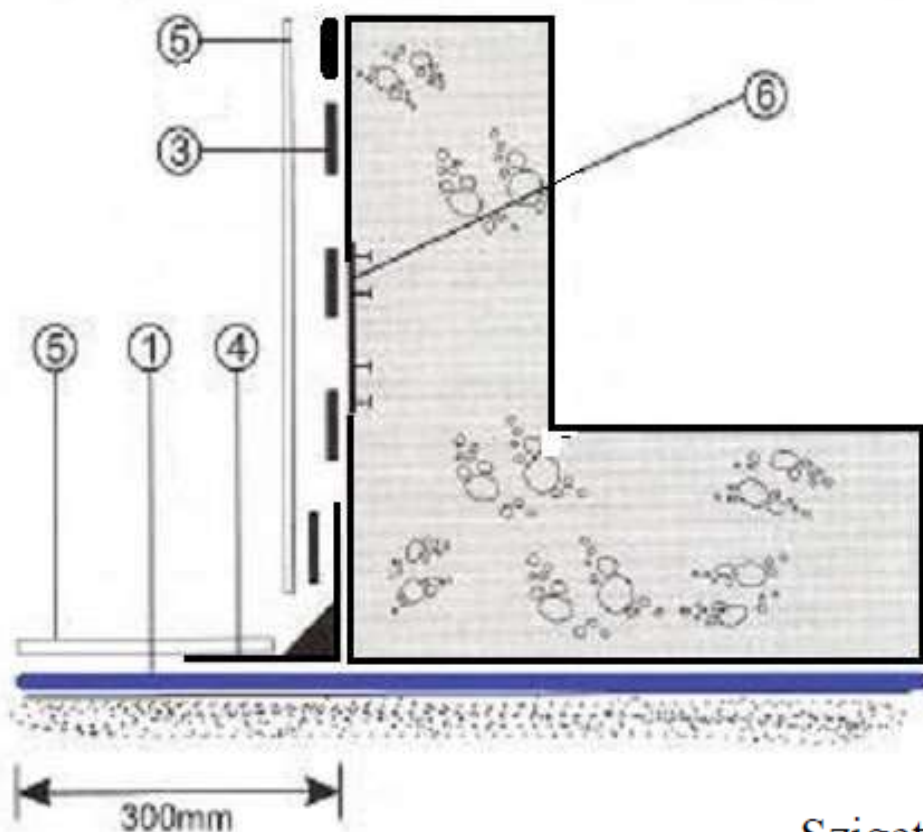
**Preprufe® szigetelése oszlopok körül**



**Sarok kikenése Bituthene® lemez felhelyezése előtt**

**Bituthene® LM – Alkalmazások**

## Pincefal részletterv korai zsárueltávolítás esetén



- 1 Preprufe® 300R / 160R
- 2 Preprufe® Tape szalag  
Preprufe® 800PA  
Preprufe® SC1 Primer kellősítésen  
vagy  
Bituthene® 8000 / 4000  
Bituthene® Primer B2 / S2 kellősítésen
- 3
- 4 Bituthene® Liquid Membrane
- 5 Szigetelésvédelem (GCP védőtáblák / hőszigetelő  
lemezek / szivárgólemezek)
- 6 Serviseal® hézagtömítő szalag (igény szerint)